



# Liikerakentamisen ratkaisut

Nopeammin ja helpommin



## Sisällysluettelo

Seinään asennettavat johtoreitit.....	4
Tuotevalintataulukko.....	8
Lisätarvikkeet johtokanaviin.....	10
Asennuskanavat.....	12
Tuotevalintataulukko.....	13
Asennuskalusteet johtokanaviin.....	14
Joustavat työpisteratkaisut.....	16
Pistorasiapylväät.....	18
Minipylväät ja pistorasiapaneelit.....	20

# Seinään asennettavat johtoreitit

## MP bolagen DUCTEL®

Monipuolinen DUCTEL®-järjestelmä mahdollistaa sähkönjakelun sekä data- ja A/V-kaapelireittien toteuttamisen joustavasti kaikenlaisissa liike- ja julkisrakentamisen kohteissa, kuten toimistoissa, kouluissa, sairaaloissa ja hotelleissa. Laaja mallisto tarjoaa ratkaisuja sekä vaaka- että pystyjohtoreittien toteuttamiseen, oli kyseessä uudisrakennus tai saneeraus.

Vuosikymmenten aikana DUCTEL® on muovautunut asennuskulttuuriimme erinomaisesti sopivaksi, ja siitä on syystäkin tullut Suomen yleisimmin käytetty johtokanavamallisto. Tilavat johdotusurat ja kattava kalustevalikoima takaavat käytännöllisyyden ja esteettisyyden kaikissa kohteissa, olipa kyseessä mikä rakennustyyppi tahansa!

### ÄÄNIOLOSUHTEET OVAT TÄRKEÄ TEKIJÄ VIIHTYVYYDEN KANNALTA

Erityisesti toimistotiloissa työskentelyn tulee olla sujuvaa ilman melusta aiheutuvia häiriöitä. DUCTEL®-johtokanavajärjestelmän kansiosiin voidaan lisätä palamatonta äänieristysmateriaalia, joka tehokkaasti vaimentaa kanavaa pitkin kulkeutuvia ääniä. Tämä parantaa tilojen akustiikkaa ja työrauhaa, samalla säilyttäen johtokanavien täyden kaapelointikapasiteetin.

VTT ON TESTANNUT DUCTEL®-JOHTOKANAVIEN ÄÄNIERISTYSOMINAISUUKSIA STANDARDIEN ISO 140-10:1991 (E) JA ISO 717-1:1982 (E) MUKAISESTI. MITATUT YKSIKKÖERISTÄVYYDET (DN,E) VAIHTELEVAT VÄLILLÄ 50-80 DB TAAJUUDEN JA KANAVATYYPIIN MUKAAN. PAI-NOTETUT YKSIKKÖERISTÄVYYDET (DN,E,W) ASETTUIVAT ARVOJEN 69-71 DB VÄLILLE.



Tiesitkö, että ei-magneettinen alumiinijohtokanava vähentää häiriöitä, sillä se ei vuorovaikuta johtimien sähkö- ja magneettikenttien kanssa?

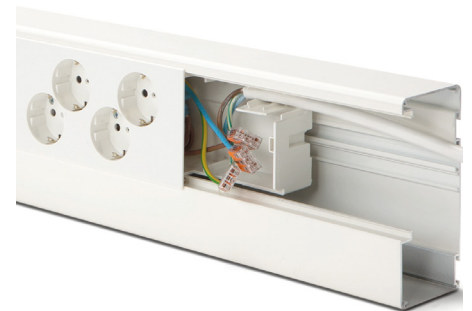
# Käänteentekevä johtokanava

## MP bolagen DUCTEL®

Kahdella johtouralla varustettu kanavamalli tarjoaa täydellisen valinnanvapauden. Käytinpä 80 mm:n tai 45 mm:n kanavakalusteita, kanava voidaan asentaa seinäkannakkeille kumpaankin tahansa suuntaan. Kaapelitila saadaan maksimoitua asentamalla 45 mm:n kalusteaukko ylöspäin.



Nopea ja vaivaton asennus tuo merkittäviä kustannussäästöjä – vähemmän aikaa, vähemmän vaivaa ja vähemmän työtunteja.



### YKSI KULMAKAPPALE

Kulmakappale soveltuu sekä sisä- että ulkokulmiin, ja se mukautuu joustavasti seinäpinnoissa esiintyviin muutamien asteiden mittapoikkeamiin. DUCTEL®-johtokanavan muoto-osat on suunniteltu helpottamaan asennusta samalla säilyttäen tyylikkään ja huolitellun ulkonäön.

### METALLINEN PÄÄTYKAPPALE

Metallinen pikakiinnitysmekanismi kiinnittää päädyn tiukasti kiinni johtokanavaan ja tekee asennuksesta nopeaa ja vaivatonta ilman työkaluja. DUCTEL®-johtokanavan asennusosat on suunniteltu vähentämään asennuskustannuksia tinkimättä laadusta.

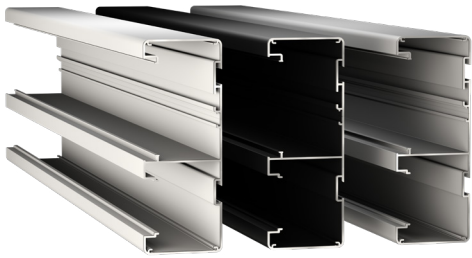
### SAUMATONTA YHTEENSOPIVUUTTA

DUCTEL®-johtokanavien vahvuus on niiden erinomainen yhteensopivuus asennuskalusteiden kanssa – luotettavasti ja saumattomasti. Kojerasioidemme avulla kanaviin voidaan asentaa lähes kaikki 80 mm:n asennuskalusteet, mukaan lukien voimapistorasiat. Lisäksi valikoimastamme löytyy ainutlaatuinen Duct -kanavapistorasiamallisto.

# Reilusti asennustilaa

## MP bolagen DUCTEL®

Yhdellä johtouralla varustetuissa johtokanamalleissa tila voidaan jakaa kahteen osaan lisätarvikkeena saatavalla väliseinällä. Epäsymmetrisen 135 mm:n johtokanamallin suurempi kaapelitila mahdollistaa monipuolisemmat 80 mm:n kalusteasennukset.



Suosituimmat johtokanamallimme asennusosineen ovat saatavilla anodisointuna (harmaa) sekä pulverimaalattuna valkoiseksi tai mustaksi. Rungot ja kannet toimitetaan työmaalle suojakelmuttuina. Toimitamme omasta maalauksemme nopeasti johtokanavarunkoja ja kansia myös muihin RAL-väreihin maalattuna. Kysy lisää myynnistämme!

Johtokanamallistoomme kuuluu suoraan seinään kiinnitettäviä sekä seinäkannakkeille asennettavia malleja. Seinäkannakkeille asennettaessa seinän epätasaisuuksia voidaan korjata säätöpaloilla, ja kannakkeiden jättämä aukko voidaan viimeistellä siististi peitesäleillä.

Käyttämällä johtokanavien liitoksissa jatkokappaleita varmistetaan luotettava liitos ja kohdistus.

TIESITKÖ, DUCT -KANAVAKALUSTE SULAUTUU  
DUCTEL®-JOHTOKANAVAN PINTAAN TÄYDELLISESTI?



Läpivientikaulus helpottaa ja nopeuttaa siistin asennuksen toteuttamista, kun johtokanavaa kuljetetaan väliseinien läpi.



T-liitokset saadaan viimeisteltyä siististi ja helposti käyttämällä liitöntäkkäuluksia.



Asennuskanava on kustannustehokas vaihtoehto, mikäli asennuskalusteita ei tarvita. Mallistosta löytyy sopivat koot myös johtokanavien syöttöreiteiksi.

# Tuotevalintataulukko

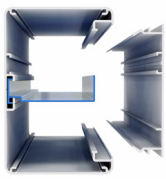
## MP bolagen DUCTEL®

Rungoissa on asennusta helpottava rei'itys. Asennusmääräysten mukaan johtavat osat on maadoitettava. Ductel-kanavissa rungon maadoitus MP-TBM1-liittimellä riittää, sillä muut järjestelmän johtavat asennusosat maadoittuvat siihen automaattisesti.

Rungon pintakäsittely määräytyy nimikkeen viimeisen numeron mukaisesti:

- ① Anodisoitu    ② Mattamusta, RAL9005    ③ Valkoinen, RAL9010

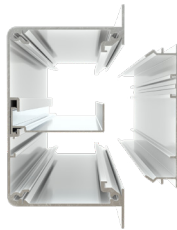
100x65x3000 mm  
(6250 mm<sup>2</sup>)



① ② ③

Tuotenimi	Snro
MP-TB1010-1	14 419 30
MP-TB1010-2	14 419 76
MP-TB1010-3	14 419 40
MP-TB1021-3	14 067 98*
<b>Kansi</b>	
MP-TB80-1	14 207 31
MP-TB80-2	14 419 74
MP-TB80-3	14 207 32
-	-
<b>Kulmakappale</b>	
MP-TBC100-1	14 419 60
MP-TBC100-2	14 419 90
MP-TBC100-3	14 419 65
<b>Läpivientikaulus</b>	
-	-
-	-
MP-TBO100-3	14 207 40
<b>Liitäntäkaulus</b>	
MP-TBL10-1	14 419 70
MP-TBL10-2	14 206 01
MP-TBL10-3	14 207 35
<b>Päätykappale</b>	
MP-TBP100-1	14 419 50
MP-TBP100-2	14 206 18
MP-TBP100-3	14 419 55
<b>Välihytly (1 m) *</b>	
MP-TDH1	14 148 00
MP-TDH2	14 691 48
<b>Seinäkanneke</b>	
MP-TBE1	14 206 36
MP-TBE5	14 691 47
-	-
-	-
-	-
-	-

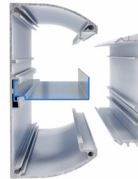
135(100)x65x3000 mm  
(6250 mm<sup>2</sup>)



③

Tuotenimi	Snro
-	-
-	-
-	-
MP-TB1032-3	14 419 28
<b>Kansi</b>	
-	-
-	-
MP-TB80-3	14 207 32
-	-
<b>Kulmakappale</b>	
-	-
-	-
-	-
<b>Läpivientikaulus</b>	
-	-
-	-
-	-
<b>Liitäntäkaulus</b>	
-	-
-	-
-	-
<b>Päätykappale</b>	
MP-TBP1032-3	14 673 98
-	-
-	-
<b>Välihytly (1 m) *</b>	
MP-TDH1	14 148 00
MP-TDH2	14 691 48
<b>Seinäkanneke</b>	
-	-
-	-
-	-
-	-

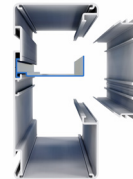
120x60x3000 mm  
(6250 mm<sup>2</sup>)



③

Tuotenimi	Snro
-	-
-	-
-	-
MP-TB1210-3	14 067 79
<b>Kansi</b>	
-	-
-	-
MP-TB80-3	14 207 32
-	-
<b>Kulmakappale</b>	
-	-
-	-
-	-
<b>Läpivientikaulus</b>	
-	-
-	-
-	-
<b>Liitäntäkaulus</b>	
MP-TBCF120-3	14 067 80
<b>Liitäntäkaulus</b>	
-	-
-	-
-	-
<b>Päätykappale</b>	
-	-
-	-
MP-TBP120-3	14 067 83
<b>Välihytly (1 m) *</b>	
MP-TDH1	14 148 00
MP-TDH2	14 691 48
<b>Seinäkanneke</b>	
-	-
-	-
-	-
-	-

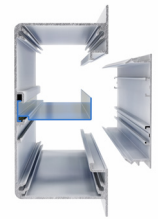
135x65x3000 mm  
(8225 mm<sup>2</sup>)



① ② ③

Tuotenimi	Snro
MP-TB1310-1	14 419 32
MP-TB1310-2	14 419 77
MP-TB1310-3	14 419 42
MP-TB1310-30	14 691 42
<b>Kansi</b>	
MP-TB80-1	14 207 31
MP-TB80-2	14 419 74
MP-TB80-3	14 207 32
MP-TB80-30	14 691 43
<b>Kulmakappale</b>	
MP-TBC135-1	14 419 61
MP-TBC135-2	14 419 91
MP-TBC135-3	14 419 66
<b>Läpivientikaulus</b>	
-	-
-	-
-	-
MP-TBO135-3	14 207 41
<b>Liitäntäkaulus</b>	
MP-TBL13-1	14 419 71
MP-TBL13-2	14 206 02
MP-TBL13-3	14 207 36
<b>Päätykappale</b>	
MP-TBP135-1	14 419 51
MP-TBP135-2	14 206 19
MP-TBP135-3	14 419 56
<b>Välihytly (1 m) *</b>	
MP-TDH1	14 148 00
MP-TDH2	14 691 48
<b>Seinäkanneke</b>	
MP-TBE25	14 206 31
MP-TBE50	14 206 32
MP-TBE75	14 206 33
MP-TBE100	14 206 34
MP-TBE125	14 206 35

148(123)x65x3000 mm  
(6250 mm<sup>2</sup>)



③

Tuotenimi	Snro
-	-
-	-
-	-
MP-TB1332-3	14 067 82
<b>Kansi</b>	
-	-
-	-
MP-TB80-3	14 207 32
-	-
<b>Kulmakappale</b>	
-	-
-	-
-	-
<b>Läpivientikaulus</b>	
-	-
-	-
-	-
<b>Liitäntäkaulus</b>	
-	-
-	-
-	-
<b>Päätykappale</b>	
-	-
-	-
MP-TBP1332-3	14 067 81
<b>Välihytly (1 m) *</b>	
MP-TDH1	14 148 00
MP-TDH2	14 691 48
<b>Seinäkanneke</b>	
-	-
-	-
-	-
-	-

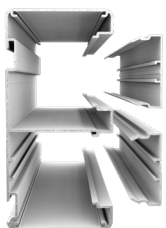
\* Johtokanava on mahdollista jakaa osiin välihytlyllä.

\* Ilman takaseinän rei'itystä.

DUCTEL-JOHTOKANAVAJÄRJESTELMÄ (MYÖS MAADOITUS-TARVIKKEET JA KOJERASIAT) ON FI-SERTIFIOITU STANDARDIEN EN 50085-1:2005 + A1:2013, EN 50085-2-1:2006 + A1:2011, EN 60670-1:2005 + A1:2013 SEKÄ EN 60947-7-2:2009 MUKAISESTI.

Runkojen sekä kansien pituus on 3000 mm

135x65x3000 mm  
(8225 mm<sup>2</sup>)



① ③

Tuotenimi	Snro
MP-TB1340-1	14 419 33
-	-
MP-TB1340-3	14 419 43
-	-
<b>Kansi</b>	
MP-TB45-1	14 419 38
-	-
MP-TB45-3	14 419 48
-	-
-	-
-	-
-	-
<b>Kulmakappale</b>	
MP-TBC135-1	14 419 61
-	-
MP-TBC135-3	14 419 66
<b>Läpivientikaulus</b>	
-	-
MP-TB0135-3	14 207 41
<b>Liitäntäkaulus</b>	
MP-TBL13-1	14 419 71
-	-
MP-TBL13-3	14 207 36
<b>Päätäkappale</b>	
MP-TBP135-1	14 419 51
-	-
MP-TBP135-3	14 419 56
<b>Välihytly(1 m)</b>	
-	-
-	-
<b>Seinäkanneke</b>	
MP-TBE25	14 206 31
MP-TBE50	14 206 32
MP-TBE75	14 206 33
MP-TBE100	14 206 34
MP-TBE125	14 206 35

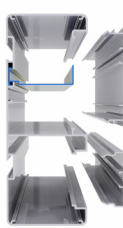
170x65x3000 mm (10550 mm<sup>2</sup>)



① ② ③

Tuotenimi	Snro
MP-TB1710-1	14 419 34
MP-TB1710-2	14 419 81
MP-TB1710-3	14 419 44
-	-
<b>Kansi</b>	
-	-
-	-
-	-
MP-TB80-1	14 207 31
MP-TB80-2	14 419 74
MP-TB80-3	14 207 32
<b>Kulmakappale</b>	
MP-TBC170-1	14 419 62
MP-TBC170-2	14 419 92
MP-TBC170-3	14 419 67
<b>Läpivientikaulus</b>	
-	-
MP-TB0170-3	14 207 42
<b>Liitäntäkaulus</b>	
MP-TBL17-1	14 419 72
MP-TBL17-2	14 206 03
MP-TBL17-3	14 207 37
<b>Päätäkappale</b>	
MP-TBP170-1	14 419 52
MP-TBP170-2	14 206 24
MP-TBP170-3	14 419 57
<b>Välihytly (1 m) *</b>	
MP-TDH1	14 148 00
MP-TDH2	14 691 48
<b>Seinäkanneke</b>	
MP-TBE25	14 206 31
MP-TBE50	14 206 32
MP-TBE75	14 206 33
MP-TBE100	14 206 34
MP-TBE125	14 206 35

170x65x3000 mm (10550 mm<sup>2</sup>)



① ② ③

Tuotenimi	Snro
MP-TB1740-1	14 419 35
MP-TB1740-2	14 419 78
MP-TB1740-3	14 419 45
-	-
<b>Kansi</b>	
MP-TB45-1	14 419 38
MP-TB45-2	14 419 75
MP-TB45-3	14 419 48
MP-TB80-1	14 207 31
MP-TB80-2	14 419 74
MP-TB80-3	14 207 32
<b>Kulmakappale</b>	
MP-TBC170-1	14 419 62
MP-TBC170-2	14 419 92
MP-TBC170-3	14 419 67
<b>Läpivientikaulus</b>	
-	-
MP-TB0170-3	14 207 42
<b>Liitäntäkaulus</b>	
MP-TBL17-1	14 419 72
MP-TBL17-2	14 206 03
MP-TBL17-3	14 207 37
<b>Päätäkappale</b>	
MP-TBP170-1	14 419 52
MP-TBP170-2	14 206 24
MP-TBP170-3	14 419 57
<b>Välihytly (1 m)</b>	
MP-TDH1	14 148 00
MP-TDH2	14 691 48
<b>Seinäkanneke</b>	
MP-TBE25	14 206 31
MP-TBE50	14 206 32
MP-TBE75	14 206 33
MP-TBE100	14 206 34
MP-TBE125	14 206 35

220x65x3000 mm (14250 mm<sup>2</sup>)



① ③

Tuotenimi	Snro
MP-TB2210-1	14 419 36
-	-
MP-TB2210-3	14 419 46
-	-
<b>Kansi</b>	
-	-
-	-
-	-
MP-TB80-1	14 207 31
-	-
MP-TB80-3	14 207 32
<b>Kulmakappale</b>	
MP-TBC220-1	14 419 63
-	-
MP-TBC220-3	14 419 68
<b>Läpivientikaulus</b>	
-	-
MP-TB0220-3	14 207 43
<b>Liitäntäkaulus</b>	
MP-TBL22-1	14 419 73
-	-
MP-TBL22-3	14 207 38
<b>Päätäkappale</b>	
MP-TBP220-1	14 419 53
-	-
MP-TBP220-3	14 419 58
<b>Välihytly (1 m) *</b>	
MP-TDH1	14 148 00
MP-TDH2	14 691 48
<b>Seinäkanneke</b>	
MP-TBE25	14 206 31
MP-TBE50	14 206 32
MP-TBE75	14 206 33
MP-TBE100	14 206 34
MP-TBE125	14 206 35



Kansi MP-TB



Kulmakappale MP-TBC



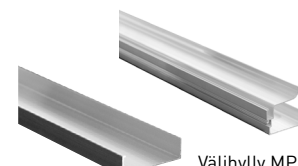
Läpivientikaulus MP-TB0



Liitäntäkaulus MP-TBL



Päätäkappale MP-TBP



Välihytly MP-TDH1 Välihytly MP-TDH2



Seinäkanneke MP-TBE

# Lisätarvikkeet johtokanaviin

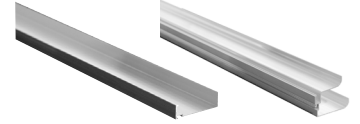
## MP bolagen DUCTEL®

Tuotenimi	Snro	Väri	Mitat (mm)	Lisätiedot
<b>Jatkokappale</b>				
MP-TBJ1	14 419 24	Alumiini	53x12x70	Ruuvit M5x10 mm pzd nro 2.
<b>Välihyly johtokanavan sisään</b>				
MP-TDH1	14 148 00	Alumiini	52x15x1000	Osaston jakamiseen eri kaapelityypeille
MP-TDH2	14 691 48	Alumiini	52x42x1000	Välilyly, 2 tasoa
<b>Seinäkannakkeet</b>				
MP-TBE5	14 691 47	Alumiini	25x68x80	Voidaan käyttää kanavien kanssa, joissa ei ole sisäänrakennettua kiinnitysuraa
MP-TBE25	14 206 31	Alumiini	35x25x108	Etäisyys asennuspinnasta: 25 mm 50 mm 75 mm 100 mm 125 mm Suositeltu asennusväli 1000 mm. Mitta ylemmän reiän keskipisteestä kanavan yläreunaan on 50 mm.
MP-TBE50	14 206 32	Alumiini	35x50x108	
MP-TBE75	14 206 33	Alumiini	35x75x108	
MP-TBE100	14 206 34	Alumiini	35x100x108	
MP-TBE125	14 206 35	Alumiini	35x125x108	
<b>Seinäkannakkeen säätöpala</b>				
MP-TBE1	14 206 36	Alumiini	40x25x102	Käytetään yhdessä seinäkannakkeiden kanssa kun asennuspinta ei ole suora.
<b>Peitesäleen jatkokappale</b>				
MP-TBJ10	14 067 88	Valkoinen muovi	50x11x6	Asennuskanavien TBA 302, 652, 10, 18 sekä peitesäleen TBE 20-1 ja TBE 20-3 jatkamiseen.
<b>Maadoitusliitin</b>				
MP-TBM1	14 206 47	Teräs		Käytettävä runkojen ja kansien maadoitukseen. Liitäntä 2 x 4 mm <sup>2</sup> (Cu) johtimelle.
<b>Kaapelikiinnike nippusiteelle</b>				
MP-TBK1	14 206 48	Muovi		Kaapeleiden kiinnitykseen enintään 5 mm nippusiteellä (ei sisälly toimitukseen). Kiinnitetään rungon maadoitusuraan.

Tuotenimi	Snro	Väri	Mitat (mm)	Peitesäl. määrä	Lisätiedot
<b>Peitesäle</b>				<b>Seinäkanneke/ tarvittava peitesäleiden määrä</b>	
MP-TBE20-1	14 206 30	Anodisoitu	24x9x3000	TBE25 TBE50 TBE75	Peitesäleen yläreuna tulee samalle tasolle rungon yläreunan kanssa.
MP-TBE20-3	14 207 30	Valkoinen	24x9x3000	TBE100 TBE125	
<b>Peitesäleen kiinnike</b>				<b>Peitesäleen käyttö:</b>	
				<b>Kannake</b>	<b>Kiinnikkeestä käytetään</b>
MP-TBE3	14 206 37	Valkoinen muovi	40x10x73	TBE25 TBE50 TBE75 TBE100 TBE125	1/3 2/3 1 1 1/3 1 2/3
Kiinnike työnnetään seinäkannakkeeseen sivulta. Yksi kiinnike voidaan jakaa kolmeen osaan valmiista taitossaumoista. Laske tarvittava määrä valitun seinäkannakkeen mukaan.					



MP-TBJ1



MP-TDH1

MP-TDH2



MP-TBE



MP-TBE5



MP-TBE1



MP-TBJ10



MP-TBM1



MP-TBK1



MP-TBE20-3



MP-TBE3

# Lisätarvikkeet johtokanaviin

## MP bolagen DUCTEL®

Tuotenimi	Snro	Väri	Mitat (mm)	Lisätiedot
<b>Voimapistorasian kojerasia</b>				
MP-XTBF1211	14 203 16	Harmaa muovi	78x50x95	Kojerasiaa käytetään Schneider Electricin voimapistorasioiden (Snro:t 2520100 ja 2520106) yhteydessä. Kojerasia kiinnitetään kanavarunkoon rasian mukana toimitettavan asennusalustan avulla. Kojerasiassa ei ole vedonpoistinta.
<b>Kojerasiat 800 mm:n asennuskalusteille</b>				
MP-TBF1	14 206 40	Sininen muovi	79x42,5x79	Kojerasiassa voidaan käyttää vain yksivaiheisia uppoasennuskojeita, joiden kiinnitysrenkaan maksimikoko on MP-TBF1:ssä 71 x 71 mm ja MP-TBF2:ssa 71 x 142 mm. Käytettäessä kojerasiaa jakorasiana siihen saa sijoittaa enintään 5 kpl huppuliittimiä. Kojerasia kiinnittyy johtokanavan kansiaukkoon painamalla. Kojerasian mukana 2 kpl vedonpoistimia.
MP-TBF2	14 206 41	Sininen muovi	79x42,5x150	
<b>Vedonpoistin Ductel-kojerasiaan</b>				
MP-TBF11	14 206 44	Musta muovi, teräs		Kojerasioille MP-TBF1 ja MP-TBF2
<b>Äänieristystarvikkeet kansiin</b>				
MP-XTB0304	14 200 66	Vaahtomuovi	32x30x300	Vaimennuspaloilla voidaan vaimentaa tilojen välillä kanavaa pitkin kulkeutuvaa ääntä. Kiinnitys kansiin seinän molemmille puolille paloissa olevan liimapinnan avulla. Valmistettu vaahtomuovipuristeesta.
MP-XTB0308	14 200 67	Vaahtomuovi	74x30x300	



MP-XTBF1211



MP-TBF1



MP-TBF2



MP-TBF11


 MP-XTB0304 &  
MP-XTB0308

# Asennuskanavat

## MP bolagen DUCTEL®



Alumiininen avattavalla kannella varustettu kaapelikanava tarjoaa tyylikkään ja kestäväen ratkaisun kaapelien reitittämiseen kaikentyyppisissä rakennuksissa. Kanava on suunniteltu ainoastaan kaapelointia varten – siihen ei asenneta sähkökalusteita, kuten pistorasioita tai kytkimiä. Sen tehtävänä on toimia syöttö- ja ohjauskaapeleiden turvallisena ja huollettavana reittinä.

ALUMIININEN DUCTEL®-KAAPELIKANAVA AVATTAVALLA KANNELLA -  
SIISTI JA KESTÄVÄ RATKAISU KAAPELOINNIN HALLINTAAN!

# Tuotevalintataulukko

## MP bolagen DUCTEL®

Rungon pintakäsittely määräytyy nimikkeen viimeisen numeron mukaisesti:

- ① Anodisoitu    ② Mattamusta, RAL9005    ③ Valkoinen, RAL9010

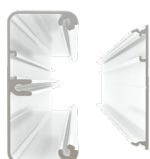
32x20,5x3000 mm



- ① ② ③

Tuotenimi	Snro
MP-TBA202-1	14 206 82
MP-TBA202-2	14 419 85
MP-TBA202-3	14 207 82
<b>Kansi</b>	
MP-TBA22-1	14 206 86
MP-TBA22-2	14 419 86
MP-TBA22-3	14 207 86
<b>Päätykappale</b>	
-	-
-	-
TBD20-3	14 691 46

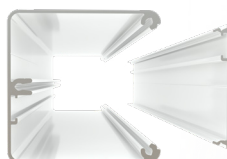
65x30x3000 mm



- ① ③

Tuotenimi	Snro
MP-TBA302-1	14 206 81
-	-
MP-TBA302-3	14 207 81
<b>Kansi</b>	
MP-TBA32-1	14 206 85
-	-
MP-TBA32-3	14 207 85
<b>Päätykappale</b>	
MP-TBD30-1	14 206 89
-	-
MP-TBD30-3	14 207 89

65x65x3000 mm



- ① ③

Tuotenimi	Snro
MP-TBA652-1	14 206 81
-	-
MP-TBA652-3	14 207 81
<b>Kansi</b>	
MP-TBA32-1	14 206 85
-	-
MP-TBA32-3	14 207 85
<b>Päätykappale</b>	
MP-TBD65-1	14 206 88
-	-
MP-TBD65-3	14 207 88

100x49x3000 mm



- ① ② ③

Tuotenimi	Snro
MP-TBA10-1	14 206 06
MP-TBA10-2	14 691 44
MP-TBA10-3	14 207 06
<b>Kansi</b>	
MP-TB80-1	14 207 31
MP-TB80-2	14 419 74
MP-TB80-3	14 207 32
<b>Päätykappale</b>	
MP-TBD100-1	14 206 90
MP-TBD100-2	14 691 45
MP-TBD100-3	14 207 90

184x49x3000 mm



- ① ③

Tuotenimi	Snro
MP-TBA18-1	14 206 07
-	-
MP-TBA18-3	14 207 17
<b>Kansi</b>	
MP-TB80-1	14 207 31
-	-
MP-TB80-3	14 207 32
<b>Päätykappale</b>	
MP-TBD180-1	14 206 91
-	-
MP-TBD180-3	14 207 91

# Asennuskalusteet johtokanaviin



Johtokanavia käytetään paikoissa, joissa tarvitaan helposti muokattavia pistorasioita. Tyypillisiä käyttöalueita ovat toimistot, sairaalat, koulut sekä kauppa- ja ostoskeskukset. Duct-pistorasioilla liität laitteet siististi ja vältät ei-toivottua johtosotkua, koska kulmaliittimet suuntaavat suoraan alaspäin ja molemmat liittimet ovat todella käytettävissä.

Duct-pistorasiat on suunniteltu yhteensopiviksi lähes kaikkien markkinoilla olevien valmistajien alumiinisten johtokanavien kanssa. Yksinkertainen napsautus asennus ilman työkaluja helpottaa ja nopeuttaa asennusta. Käyttämällä hyvin yhteensopivia tuotteita lopputuloksena on erittäin siisti asennus.

TIESITKÖ, ETTÄ SAIRAALAMILJÖÖSSÄ ASENNUSKALUSTEIDEN TOIMIVUUS, KÄYTÄNNÖLLISYYS JA MUOTOILU LIITTYVÄT POTILAS-TURVALLISUUTEEN. ASENNUSKALUSTESARJASTA ON MYÖS LÖYDETTÄVÄ PISTORASIA SAIRAALASTANDARDIN VAATIMISSA VÄREISSÄ.

# Asennuskalusteet johtokanaviin

## Kanavapistorasiat

Esikytkeytyt 2-, 4-, 6- ja 8-osaiset kanavapistorasiat vedonpoistolla.

Tuotenimi	Snro	Kuvaus	Merkintä
MP-DUCT-2-1	14 691 16	Kanavapistorasia 2-os kytketty, linssillä, harmaa	
MP-DUCT-2-2	14 691 17	Kanavapistorasia 2-os kytketty, linssillä, musta	
MP-DUCT-2-3	14 691 18	Kanavapistorasia 2-os kytketty, linssillä, valkoinen	
MP-DUCT-2D-1	14 691 19	Kanavapistorasia 2-os kytketty, DATA-tekstillä, linssillä, harmaa	DATA
MP-DUCT-2D-3	14 691 20	Kanavapistorasia 2-os kytketty, DATA-tekstillä, linssillä, valkoinen	DATA
MP-DUCT-4-1	14 691 23	Kanavapistorasia 4-os kytketty, linssillä, harmaa	
MP-DUCT-4-2	14 691 24	Kanavapistorasia 4-os kytketty, linssillä, musta	
MP-DUCT-4-3	14 691 25	Kanavapistorasia 4-os kytketty, linssillä, valkoinen	
MP-DUCT-4D-1	14 691 26	Kanavapistorasia 4-os kytketty, DATA-tekstillä, linssillä, harmaa	DATA
MP-DUCT-4D-3	14 691 27	Kanavapistorasia 4-os kytketty, DATA-tekstillä, linssillä, valkoinen	DATA
MP-DUCT-6-3	14 691 30	Kanavapistorasia 6-os kytketty, linssillä, valkoinen	
MP-DUCT-8-3	14 691 31	Kanavapistorasia 8-os kytketty, linssillä, valkoinen	



MP-DUCT-2-3



MP-DUCT-2D-1



MP-DUCT-4-2



MP-DUCT-6-3

## Kanavadatarasiat

Yhdellä sähkönumerolla toimitettavat Keystone-, Amp-, Systemax- ja Actassi-liitinrungoille soveltuvat kanavakulmadatarasiat.

Tuotenimi	Snro	Kuvaus
MP-DUCT-AMP-1	14 691 35	Kanavadatarasia Duct, kulmamalli, AMP- liittimelle, linssillä, harmaa
MP-DUCT-AMP-3	14 691 36	Kanavadatarasia Duct, kulmamalli, AMP- liittimelle, linssillä, valkoinen
MP-DUCT-KEY-1	14 691 37	Kanavadatarasia Duct, kulmamalli, Keystone- liittimelle, linssillä, harmaa
MP-DUCT-KEY-2	14 691 38	Kanavadatarasia Duct, kulmamalli, Keystone- liittimelle, linssillä, musta
MP-DUCT-KEY-3	14 691 39	Kanavadatarasia Duct, kulmamalli, Keystone- liittimelle, linssillä, valkoinen
MP-DUCT-SYS-1	14 691 40	Kanavadatarasia Duct, kulmamalli, Systemax- liittimelle, linssillä, harmaa
MP-DUCT-SYS-3	14 691 41	Kanavadatarasia Duct, kulmamalli, Systemax- liittimelle, linssillä, valkoinen
MP-DUCT-ACT-1	14 691 32	Kanavadatarasia Duct, kulmamalli, Actassi- liittimelle, linssillä, harmaa
MP-DUCT-ACT-2	14 044 33	Kanavadatarasia Duct, kulmamalli, Actassi- liittimelle, linssillä, musta
MP-DUCT-ACT-3	14 044 34	Kanavadatarasia Duct, kulmamalli, Actassi- liittimelle, linssillä, valkoinen



MP-DUCT-AMP-1



MP-DUCT-ACT-2



MP-DUCT-KEY-3

## Kanavapistorasiat

Asennusvalmis pistorasia merkintäikkunalla, Piilotettu liitäntärasia Ensto-Net-liitännällä.

Tuotenimi	Snro	Kuvaus	Merkintä
MP-DUCT-2E-3	14 691 21	Maadoitettu pistorasia Duct, 2-osainen, linssillä, valmiiksi kytketty, EnstoNet, valkoinen	
MP-DUCT-2ED-3	14 691 22	Maadoitettu pistorasia Duct, 2-osainen, DATA-tekstillä, linssillä, valmiiksi kytketty, EnstoNet, valkoinen	DATA
MP-DUCT-4E-3	14 691 28	Maadoitettu pistorasia Duct, 4-osainen, linssillä, valmiiksi kytketty, EnstoNet, valkoinen	
MP-DUCT-4ED-3	14 691 29	Maadoitettu pistorasia Duct, 4-osainen, DATA-tekstillä, linssillä, valmiiksi kytketty, EnstoNet, valkoinen	DATA



MP-DUCT-2E-3



MP-DUCT-4ED-3



# Joustavat työpisteratkaisut

Helppoutta suunnitteluun, lisäarvoa toimitiloihin ja vapautta käyttöön

TIESITKÖ ETTÄ MUUNTOJOUSTAVUUS MAKSIMOI  
TILAN TUOTTAVUUDEN?

## TILASUUNNITTELUA TARPEEN EHDOILLA

Toimistotilojen tilatarpeet muuttuvat työyhteisöjen tarpeiden mukana. Tilatarpeiden pienentyessä suunnittelun rooli kasvaa. Muuntojoustavien tuotteiden valinta jo suunnitteluvaiheessa mahdollistaa tilan optimaalisen ja kustannustehokkaan käytön koko sen elinkaaren ajan.

## VALITSE LAAJASTA TUOTEVALIKOIMASTA

Pyrimme tarjoamaan tuotteistoa, joka vastaa yleisimmin käytettyjä paikallisia asennustapoja. Ajoittain tarvitaan kuitenkin myös erilaisia ratkaisuja. Erittäin nopea räätälöintipalvelumme mahdollistaa yksilöllisten ratkaisujen luomisen suunnitelmiin joustavasti ja kustannustehokkaasti. Kysy lisää myynnistämme!

## LUOTETTAVA VALINTA

Sähkölaitteiden on toimittava kiinteistön elinkaaren ajan luotettavasti. Käyttämällä asennuksissa tunnetun toimittajan testattuja tuotteita, voit varmistua niiden turvallisuudesta ja toimivuudesta. MP bolagen -pistorasiapylväille on myönnetty FI-sertifikaatti, ja lisäksi myönnämme tuotteillemme STUL-takuun.



Suomenkielisellä työkalullamme  
räätälöit helposti ratkaisun  
kohteeseesi!  
Vieraile osoitteessa: [konfigurator.  
mpbolagen.se](http://konfigurator.mpbolagen.se)

## MP bolagen -valikoimamme

### VAPAASTI SEISOVAT PISTORASIAPYLVÄÄT

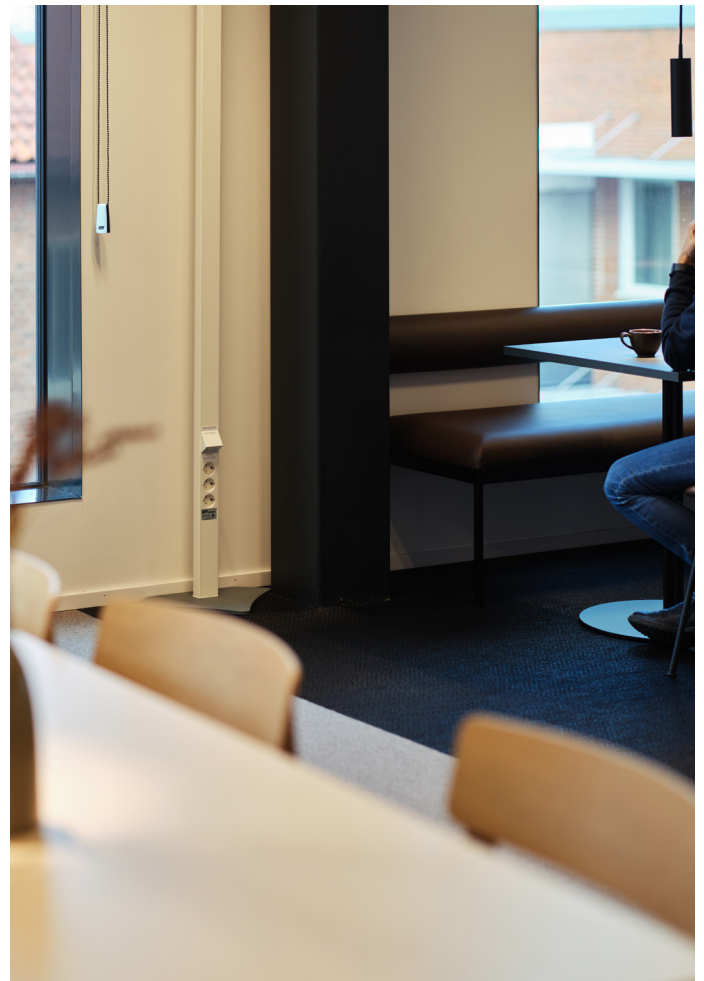
- Kestävä ja testattu (FI-sertifioitu)
- Turvallinen, sisältää vain halogeenivapaita komponentteja
- Useita jalustavaihtoehtoja
- Nopeaan tiedonsiirtoon kykenevät CAT6A S/FTP -kaapeloinnit

### LATTIAPYLVÄÄT

- Tiloihin, jossa ei sallita näköesteitä
- Pöytien alle tai työpisteiden viereen
- Kiinteästi asennettavana tai kalustepyöriällä

### ALAS VEDETTÄVÄT PISTORASIAPANEELIT

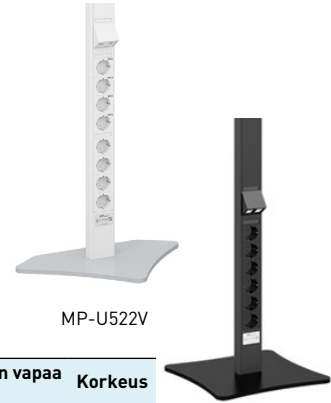
- Työpajoihin ja luokkatiloihin
- Laadukkaat luotettavat tasapainolukot



# Pistorasiapylväät

## Muuntojoustaviin tiloihin

Helppo ratkaisu - vapaasti seisovat pistorasiapylväät siirtyvät joustavasti sinne missä niitä milloinkin tarvitaan. Pistorasiapylväs soveltuu avokonttoreihin, toimistohuoneisiin sekä seinien läheisyyteen luokkatiloissa. Valitse pistorasiapylvään sijoitukseen parhaiten soveltuva jalusta.



MP-U522V

MP-U521SV

### MP-Flex -pistorasiapylväät

Tuotenimi	Snro	Varustus	Väri	Suojaputken pituus	Johtojen vapaa pituus*	Korkeus
MP-U500V	14 685 21	6x pistorasiaa + 2x RJ45 Cat6A UTP	Valkoinen	2m	5,5m	2,1m
MP-U500SV	14 691 52	6x pistorasiaa + 2x RJ45 Cat6A UTP	Musta	2m	5,5m	2,1m
MP-U501V	14 685 22	4x pistorasiaa + 4x data pistorasiaa + 2x RJ45 Cat6A UTP + 1x data/av-rasiavaraus	Valkoinen	2m	5,5m	2,1m
MP-U502V	14 685 23	4x pistorasiaa + 4x data pistorasiaa + 4x RJ45 Cat6A UTP + 1x data/av-rasiavaraus	Valkoinen	2m	5,5m	2,1m
MP-U503V	14 691 53	4x pistorasiaa + 4x data pistorasiaa + 2x RJ45 Cat6A UTP + 1x data/av-rasiavaraus	Valkoinen	2m	5m	2,5m
MP-U504V	14 691 54	4x pistorasiaa + 4x data pistorasiaa + 4x RJ45 Cat6A UTP + 1x data/av-rasiavaraus	Valkoinen	2m	5m	2,5m
MP-U521V	14 067 90	6x pistorasiaa + 2x RJ45 Cat6A S/FTP	Valkoinen	2m	3m	2,1m
MP-U521SV	14 068 67	6x pistorasiaa + 2x RJ45 Cat6A S/FTP	Musta	2m	3m	2,1m
MP-U522V	14 067 91	4x pistorasiaa + 4x data pistorasiaa + 2x RJ45 Cat6A S/FTP	Valkoinen	2m	3m	2,1m
MP-U530V	14 672 97	6x pistorasiaa + 2x RJ45 Cat6A S/FTP + USB A+C 15W laturi	Valkoinen	2m	5,5m	2,1m
MP-U530SV	14 672 98	6x pistorasiaa + 2x RJ45 Cat6A S/FTP + USB A+C 15W laturi	Musta	2 m	5,5 m	2,1m

Kaapelipituudet on ilmoitettu pylväsprofiilin yläreunasta.

### MP-alasottopylväät

Tuotenimi	Snro	Väri	Suojaputken pituus	Varustus
MP-U800V	14 685 30	Valkoinen	2 m	2100 mm, kaapeliaukolla, jalusta tilataan erikseen
MP-U810V	14 745 26	Valkoinen	2 m	2300 mm, avattava kansi, kiinnityslaipalla



### MP-Duo -pistorasiapylväät

Tuotenimi	Snro	Varustus	Väri	Suojaputken pituus	Johtojen vapaa pituus*	Korkeus
MP-U600V	14 691 56	12x pistorasiaa + 4x RJ45 Cat6A UTP	Valkoinen	2m	5,5m	2,1m
MP-U600SV	14 691 55	12x pistorasiaa + 4x RJ45 Cat6A UTP	Musta	2m	5,5m	2,1m
MP-U601V	14 685 25	8x pistorasiaa + 8x data pistorasiaa + 4x RJ45 Cat6A UTP + 2x data/av-rasiavaraus	Valkoinen	2m	5,5m	2,1m
MP-U602V	14 685 26	8x pistorasiaa + 8x data pistorasiaa + 8x RJ45 Cat6A UTP	Valkoinen	2m	5,5m	2,1m
MP-U621V	14 067 92	12x pistorasiaa + 4x RJ45 Cat6A S/FTP	Valkoinen	2 m	3 m	2,1m
MP-U621SV	14 068 68	12x pistorasiaa + 4x RJ45 Cat6A S/FTP	Musta	2 m	3 m	2,1m



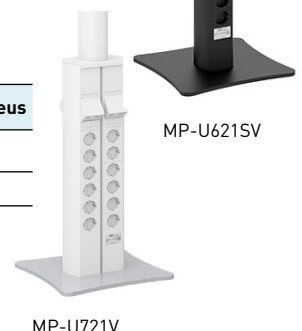
MP-U610V

MP-U621V

### MP-Quattro -pistorasiapylväs

Tuotenimi	Snro	Varustus	Väri	Suojaputken pituus	Johtojen vapaa pituus*	Korkeus
MP-U701V	14 685 28	16x pistorasiaa + 16x data pistorasiaa + 8x RJ45 Cat6A UTP + 4x data/av-rasiavaraus	Valkoinen	2m	5,5m	2,1m
MP-U721V	14 067 93	24x pistorasiaa + 8x RJ45 Cat6A S/FTP	Valkoinen	2 m	3 m	2,1m

\*Pylvään korkeus 2100 m. Kaapelipituudet on ilmoitettu pylväsprofiilin yläreunasta.



MP-U621SV

MP-U721V

# Pistorasiapylväät

## Muuntojoustaviin tiloihin

### Pistorasiapylväiden jalustat

Tuotenimi	Snro	Väri	Suosittelaaan pylväälle	Kuvaus
<b>Neliskulmainen (vapaa sijoitus)</b>				
MP-U040G	14 685 88	Harmaa		
MP-U040V	14 685 89	Valkoinen	Flex ja Duo	Mitat: 450x450 mm, paino 8 kg.
MP-U040SV	14 068 69	Musta		
<b>Raskas (mm. pöytäryhmän keskelle)</b>				
MP-U038G	14 685 60	Harmaa		
MP-U038V	14 685 61	Valkoinen	Flex, Duo ja Quattro	Raskas jalka pistorasiapylväälle. Mitat: 420x420 mm, paino 12,5 kg.
MP-U038SV	14 672 99	Musta		
<b>Kolmio (seinän viereen)</b>				
MP-U041G	14 068 46	Harmaa		
MP-U041V	14 068 47	Valkoinen	Flex ja Duo	Jalka seinän viereen sijoitettavaksi. Mitat: 292x445x20 mm. Paino 6,5 kg.
MP-U041SV	14 068 70	Musta		

Suosittellemme myös valkoisen pylvään kanssa helposti puhtaana pidettävää harmaata jalustamallia!



MP-U040G



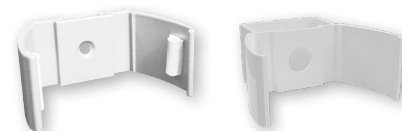
MP-U038G



MP-U041G

### Lisävarusteet pistorasiapylväille

Tuotenimi	Snro	Väri	Kuvaus
<b>Seinäkiinnike MP-Flex -pylväälle</b>			
MP-U010V	14 685 46	Valkoinen	Kiinnike alasotto- tai 1-puoleisille pylväille. Asennetaan seinään tai muuhun pintaan.
MP-U010SV	14 691 49	Musta	Flex-profiilin kiinnike, asennetaan suoraan seinään. Parhaan vakauden saavuttamiseksi pitkille profiileille käytä Pohjakiinnitintä U 019 V.
MP-U030V	14 691 51	Valkoinen	Flex-profiilin kiinnike, asennetaan suoraan seinään.
MP-U030SV	14 691 50	Musta	Flex-profiilin kiinnike, asennetaan suoraan seinään.
<b>Läpivientikaulus suojaputkelle</b>			
MP-U073V	14 685 80	Valkoinen	Kaulus taipuisan ø 50-60 mm suojaputken kattoläpivientiin.
<b>Kattoläpivienti Flex-profiilille</b>			
MP-U080V	14 685 82	Valkoinen	Alasotto- ja 1-puoleisille pylväille. Jälkiasennettava.



MP-U010V

MP-U030V



MP-U080V



MP-U073V

# Minipylväät ja pistorasiapaneelit

## Minipylväät ja pistorasiapaneelit

### Pistorasiapaneelit

Tuotenimi	Snro	Varustus	Väri	PUR-kaapelin pituus
<b>Pistorasiapaneelit</b>				
MP-U610V	14 685 41	4x pistorasia + 2x data/av-rasiavaraus	Valkoinen	0,5 - 3 m

Kysy myös räätälöityjä malleja myynnistämme!



MP-U610V

### Tasapainolukot pistorasiapaneeleille

Tuotenimi	Snro	Väri	Kantavuus	Kuvaus
MP-U128	14 685 90	Oranssi	0,5-2 kg	Laadukas tasapainolukko sisäänvetotoiminnolla. Voimakas jousi pitää asennon luotettavasti myös PUR-kierrekaapeleilla. Vajerin pituus 2,0 m.
MP-U129	14 685 91	Oranssi	0,5-6 kg	Laadukas tasapainolukko sisäänvetotoiminnolla esimerkiksi tuotantotyökaluille. Voimakas jousi pitää asennon luotettavasti myös PUR-kierrekaapeleilla. Vajerin pituus 1,5 m.



MP-U128



MP-U129

### Minipistorasiapylväs kiinteään asennukseen

Tuotenimi	Snro	Väri	Varustus
MP-U516V	14 745 27	Valkoinen	Flex 400mm. 4x pistorasia + 1x data/av-rasiavaraus
MP-U616V	14 685 40	Valkoinen	Duo 480mm. 6x pistorasiaa + HDMI + USB, 2x data/av-rasiavaraus



MP-U516V



MP-U616V

# Minipylväät ja pistorasiapaneelit

## Minipylväät ja pistorasiapaneelit

### Minipistorasiapylväs pyörillä

Tuotenimi	Snro	Väri	Varustus
MP-U615V	14 685 39	Valkoinen	Duo 530mm. 8x pistorasia + 2x data/av-rasiavaraus, 5m liitosjohdolla. Pyörät lukittavissa



MP-U615V

### Datakehukset ja liittimet

Tuotenimi	Snro	Väri	Kuvaus
MP-U170V	14 068 49	Valkoinen	Etulevy pylväisiin ja paneeleihin
MP-U172V	14 067 86	Valkoinen	Keystone adapteri etulevyyn
MP-UUSB	14 516 60	Valkoinen	Keystone adapteri: USB A 3.0 naaras/naaras
MP-UHDMI	14 516 61	Valkoinen	Keystone adapteri: HDMI naaras/naaras
MP-UPHONO	14 516 62	Valkoinen	Keystone-adapteri: 3,5 mm (stereo) naaras/naaras



MP-U170V

MP-U172V



MP-UUSB



MP-UPHONO



MP-UHDMI

Kattava valikoima ensiluokkaisia  
sähköistysratkaisuja liike-, asuin- ja  
teollisuusrakennuksiin



MP bolagen Oy  
info@mpbolagen.fi  
tilaukset@mpbolagen.fi  
Puh. +358 40 826 2799  
mpbolagen.fi

**MP**bolagen